

Meijän Rannat
Kehittämiskortti K8

Myllysaari- Kirkkoherranlahti

Meijän Riviera

12.3.2025



LAPPEENRANNAN KESKUSTA-
ALUEEN RANTOJEN
KEHITTÄMISSUUNNITELMA

Meijän Rannat lyhyesti



Lappeenrannan keskusta-alueen rantojen kehittämishanke on käynnistynyt kaupunkikehityslautakunnan tekemän päätöksen myötä 2.5.2024 ja jatkuu vuoden 2025 alkupuolelle saakka, jolloin kaupunginvaltuusto hyväksyy Meijän Rantojen kehittämissuunnitelman.

Suunnitelman tavoitteena on kehittää keskustan ranta-alueiden viihtyisyyttä, parantaa kulkuyhteyksien turvallisuutta ja esteettömyyttä sekä luoda edellytykset talvitoiminnalle ja matkailun edistämiseksi alueella myös tulevaisuudessa.

Kehittämissuunnitelma koostuu kolmesta erilaisesta tavoitekartasta sekä 19 kehittämiskortista. Kehittämiskorteissa esitellään tarkemmin eri kohteita ja ranta-alueita koskevia teemoja. Laaditut suunnitelmat ja toimenpidesuosituksien esitetty tulevaisuuden havainnekuvassa.

Ensimmäiset kehittämissuunnitelman toimenpiteet toteutetaan alueelle jo kesän 2025 aikana, mutta suurin osa toimenpidesuosituksista tähtää rantojen kehittämiseen pidemmällä aikavälillä, esimerkiksi 10-20 vuoden päähän.

Meijän Rannat -kehittämissuunnitelma ohjaa keskustan ranta-alueiden rakentamista ja kehittämistä yleisellä tasolla. Tarkemmat ratkaisut alueiden toteuttamisesta tehdään asemakaavoituksen sekä katu- ja puistosuunnitelmien yhteydessä.



Nykytila

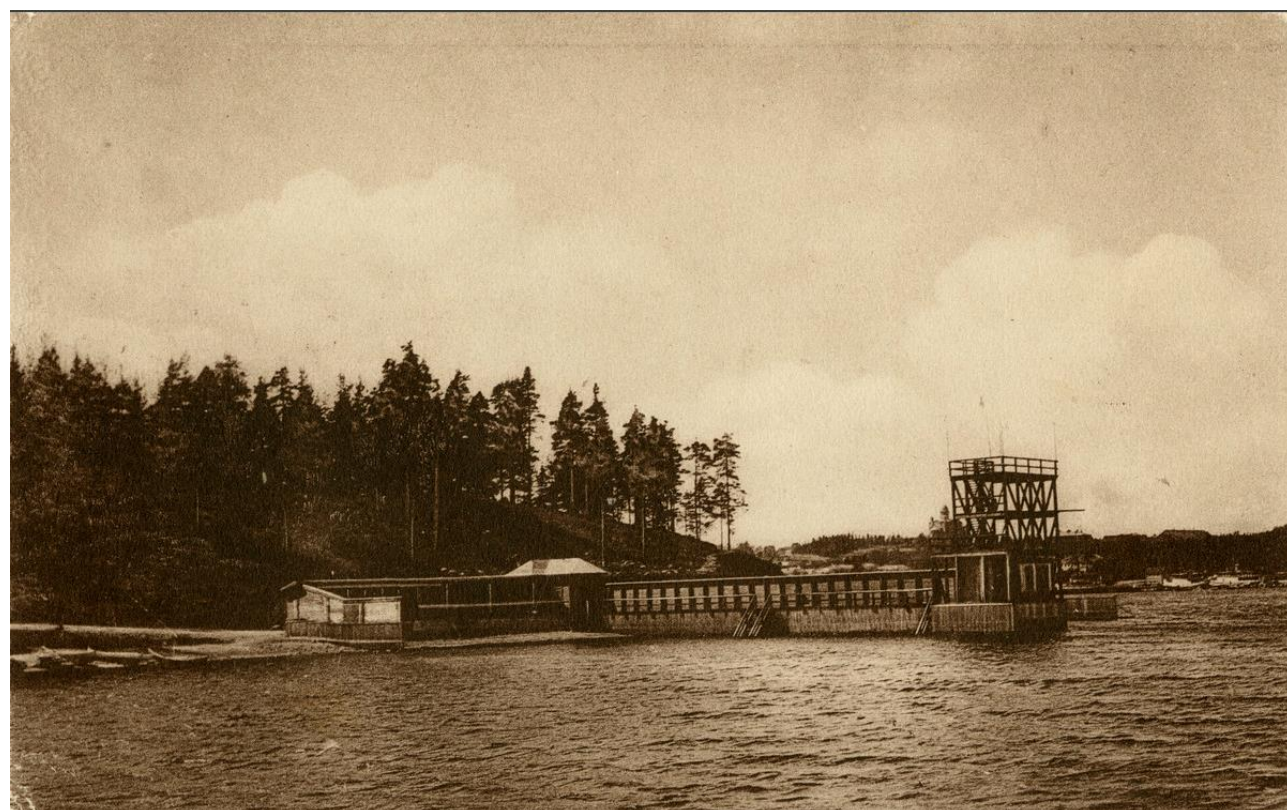
- Myllysaaren ja Kirkkoherranlahden alue jakautuu useaan erilaiseen vyöhykkeeseen niiden tarkoituksen, kasvillisuuden ja avoimuuden mukaan. Kirkkoherranlahdella ja Myllysaaren keskivaiheilla ovat toiminnalliset, urheilua ja leikkiä sisältävät vyöhykkeet, jotka vaativat myös avointa tilaa. Niiden väliin jäävä arboretumin omainen, puustoinen ja kasvillisuudeltaan osin melko tiheäkin alue vaihettuu niittyyn.
- Avointa nurmialuetta ja hiekkarantaa rajaavat puurivit ja puustoiset tiheät saarekkeet, joiden välissä polut risteilevät. Pukuhuoneet ja kioski sijoittuvat nurmialueen reunaan. Keskeltä Myllysaarta kulkee ajoväylä saunarakennukselle saakka, joka luo näyttävän selkärangan ja näkymälinjan saaren keskiöön.
- Arboretumin omainen saaren eteläosa vaihettuu pohjoiseen kulkiessa mäntypuuvaltaiseen sekametsään. Saaren päädyssä sijaitsevalta kallioiselta paikalta aukeaa hienot näkymät linnoituksen kärkeen ja vesistön toiselle puolelle saakka sekä Kukkosaarille.
- Myllysaaren länsirannalle ja kahteen lahden pohjukkaan sijoittuvat uimarannat sekä muut veteen liittyvät toiminnot. Uimala on maisemallisesti isossa roolissa ja se näkyykin kauas ja toimii näin ollen Myllysaaren maamerkinä. Uimalan liittyminen ympäristöönsä on heikkoa eikä se ole turvallinen. Myös länsirannan polku isolta hiekkarannalta uimalalle on epämääräinen ja osin vaarallinen vaikkakin kävelyreitteinä kiinnostava ja käytetty.



Myllysaari ennen

- Vuodesta 1928 Kimpisenniemen pohjoisrannalla oli ollut uimalaitos.
- Myllysaari oli alun perin Kylpylän asiakkaille tarkoitettu uimapaikka pienen kävelymatkan päästä Kylpylältä.
- Vuosien 1946–48 aikana Myllysaari liitettiin mantereeseen, Kimpisenniemeen, maata siirtämällä ja rakennettiin uusi uimalaitos valmistui nykyiselle paikalleen länsirannalle vuonna 1948.
- Myllysaaren pohjoisrannalle rakennettiin rantasauna 1940–50 -lukujen taitteessa

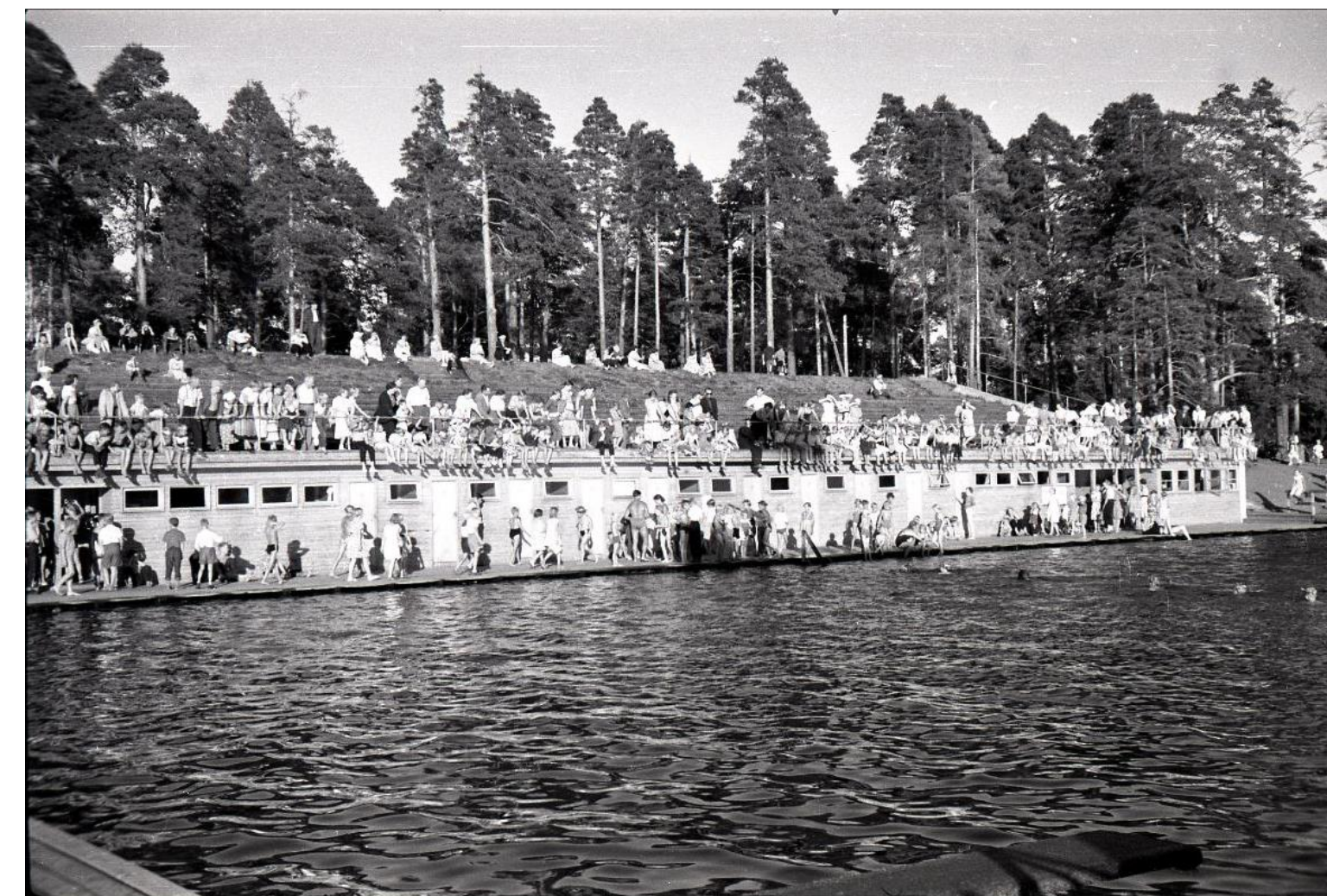
Lappeenrannan vanha uimalaitos Kimpisen rannassa.



Kuva Myllysaaresta uimalaitoksen laituria ja hyppytornia kohti, taustalla Lappeenrannan kirkko. [Tarkkonen, Olga](#), tuottaja 1926–1939 Etelä-Karjalan museo.



Vesiliukumäki Myllysaaren uimarannalla.
[Pietinen](#), kuvaaja 1936, Etelä-karjalan museo.



Myllysaaren uimala. [Kaatonen, Reino](#), valokuvaaja 10.08.1956-15.08.1959, Etelä-karjalan museo.



Näkymä Myllysaaren uimarannalta.
[Pietinen](#), kuvaaja 1936, Etelä-karjalan museo.

Myllysaari ennen

- Vuosien 1963–64 aikana rakennettiin kolmikerroksinen hyppytorni. Ensimmäinen vesiliukumäki valmistui myös tuolloin.
- Vuonna 1997 rakennettiin vanhan saunan tilalle uusi ja myös vuonna 1994 purettu vesiliukumäki sai seuraajan.
- Vuonna 1999 hyppytorni peruskorjattiin. Rannalle nousivat uudet pukukopit sekä uusi kioskirakennus
- Myllysaaren metsässä on ollut seikkailupuisto, joka suljettiin 2018.



Myllysaaren uimaranta; Ihmisiä uimarannalla ja uimassa, lapsia leikkimässä, Uusi-Honko, Matti, valokuvaaja 1967–1968, Etelä-Karjalan museo



Uimakoppeja Myllysaaren uimarannalla
Mikonsaari, Arne A., valokuvaaja 1971, Etelä-Karjalan museo



Lähtötietokyselyn tuloksia

- Meijän Rannat -hankkeen lähtötietokysely oli avoinna 14.5.–23.6.2024. Kyselyyn vastasi 186 henkilöä.
- Lähtökohtaisesti Myllysaarta pidetään hyvänä sellaisena kun se on – koko perheen toiminnallisena alueena. Alue kaipaa kuitenkin kunnostamista.
- Uimala on maisemallisesti isossa roolissa ja se näkyy kauas toimien Myllysaaren maamerkinä.
- Myllysaassa on erilaisia liikunnan ja leikin paikkoja, mutta alueelta löytyy myös rauhalliseen oleskeluun sopivia kohtia. Myös näiden kehittäminen on tärkeää muiden toimintojen rinnalla.

”Uudet ja paremmat WC- ja pukuhuonetilat sekä roskikset.”

”Uimalan ja hiekkarantojen kunnostaminen ja kehittäminen.”

”Erlaisia oleskelupaikkoja.”

”Hanhet häiritsevät.”

Kuvaajassa ylhäällä vihreällä on eniten toivotut asiat ja alhaalla punaisella vähemmän toivotut. Keskelle sijoittuvat neutraalit ja mielipiteitä jakaneet asiat.

Tekemistä koko perheelle
Liikuntamahdollisuudet

Eläinten uimaranta
Tapahtumapaikka

Vierasvenesatama
Kuivanmaan
matonpesupaikka



Tavoitteet

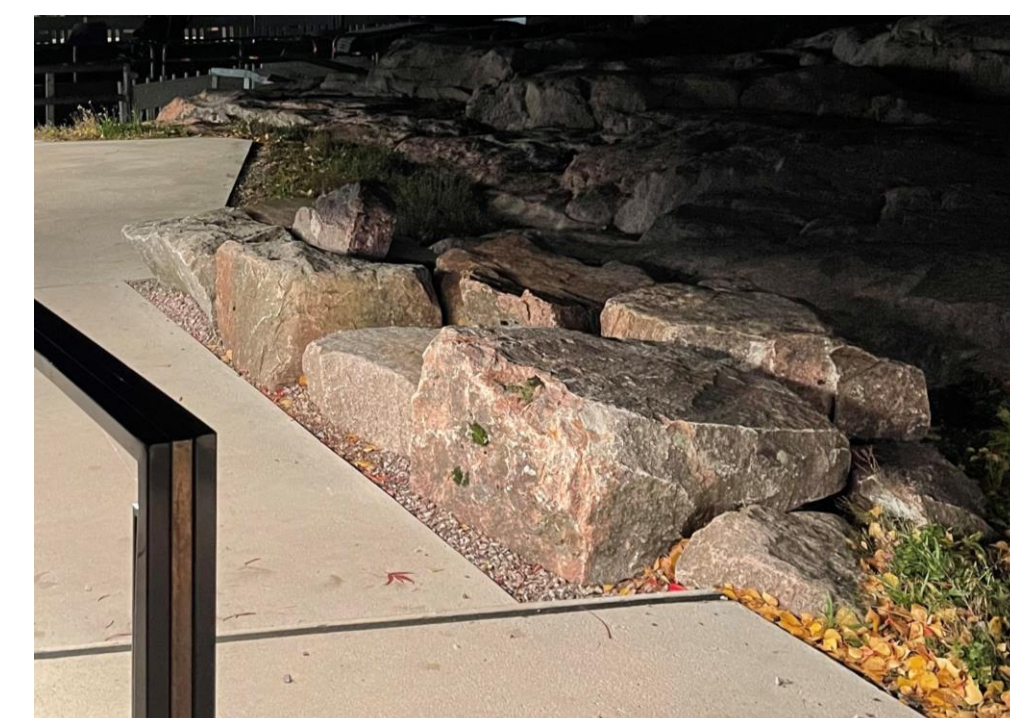
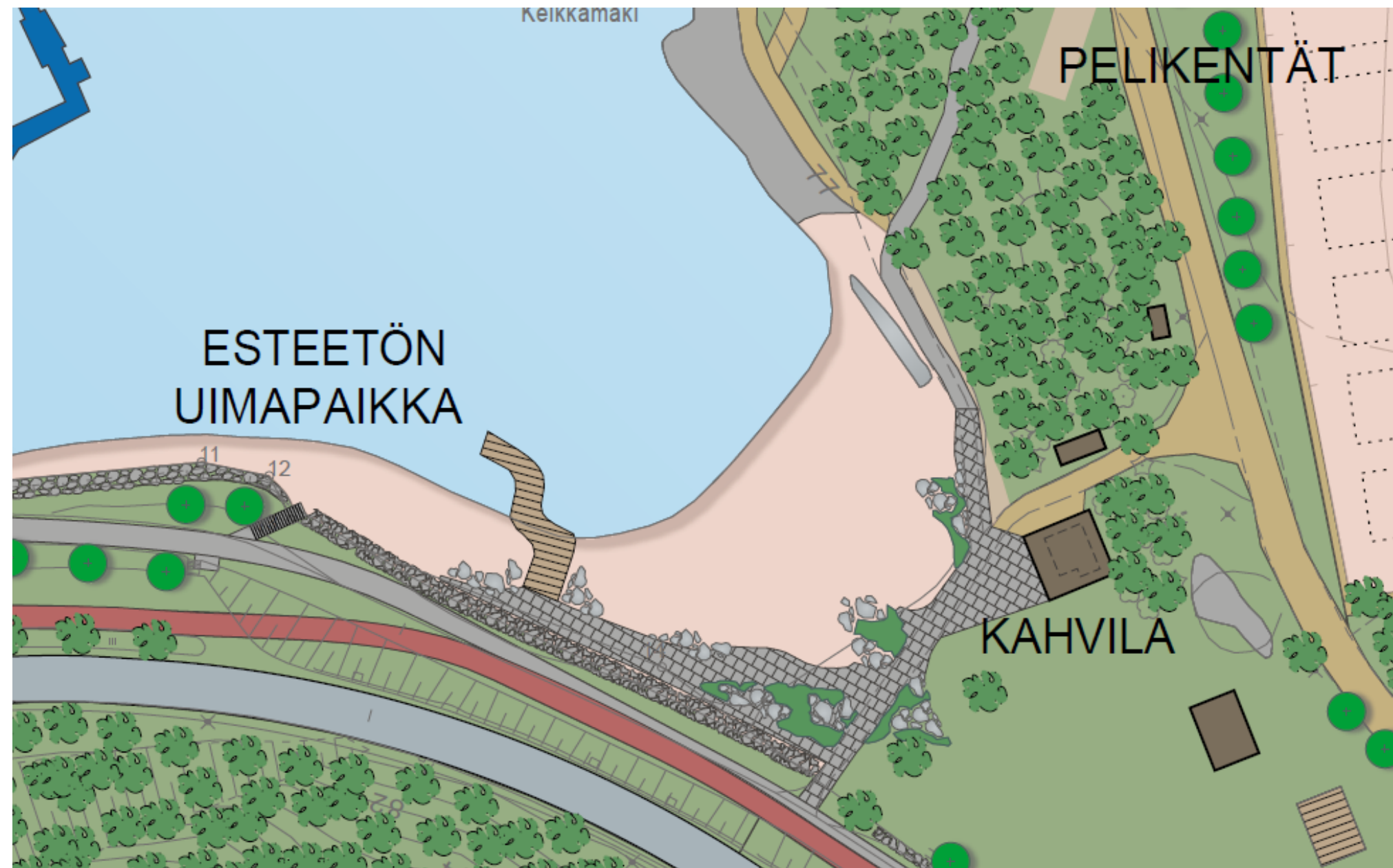
- Myllysaarta ja Kirkkoherranlahtea kehitetään yhdessä virkistystä, liikuntaa ja leikkiä tukevaksi kokonaisuudeksi.
- Tavoitteena on uusia ja kehittää uimalaitoksen aluetta ja hyppytornia. Uimalaitos nähdään myös yhtenä potentiaalisena saunamaailman paikkana.
- Esteettömän uimapaikan rakentaminen ja esteettömyyden parantaminen koko alueella on tärkeää kaikkien käyttäjien huomioimisen näkökulmasta.
- Kioskia ja siihen liittyviä toimintoja on tarkoitus kehittää tai uusia, jotta pääuimaranta olisi entistä vetovoimaisempi ajanviettopaikka sen ollessa näkyvällä paikalla ohikulkijalle.
- Myös keinoja hanhien karkottamiseen pyritään löytämään ja sijoittamaan alueen ympäristöön sopeutuvasti.



Ideoita

Kioskin kehittäminen

- Kioskirakennuksen perusparannus
 - Ulkoseinien, pylväiden ja sisäkaton maalaus
 - Wc-tilat – kunnostus
- Terassin laajennus ja/tai kiveyksen jatkaminen kioskin edustalle.
- Rantaravintola, kioskituotteiden lisäksi ruokaa
- Vuokrauspiste
 - Aurinkotuolit
 - Vesiurheiluvälineet
- Oikealla kuva esteettömästä reitistä veteen sekä uuden kioski ja pukutilarakennuksen liittymisestä hiekkarantaan.
 - Nykyisen uimarannan ja nurmialueen välisen reitin linjaa häivytetään kiveyksen ja kiviasetelmien vaihtelulla. Tyyllillisesti on tarkoitus jäljitellä luonnonrannan rantaviivaa sekä liittää uusi rakennus terasseineen osaksi sisään-tulon kokonaisuutta. Asetelma sallii vapaan liikkumisen sujuvasti eri suuntiin. Esteetön reitti veteen on mahdollista sulauttaa kauniiksi osaksi ympäristöä.



Ideoita

Pääuimaranta

- Esteetön uimapaikka toteutetaan pääuimarannalle. Liikkuminen tapahtuu kiveystä pitkin kivimuurin vierellä.
- Myös uusi kioskki ja pukutilarakennus terasseineen on esteetön sekä reitti uimapaikalle.



Ulkokuntosali ja uudet aktiviteetit

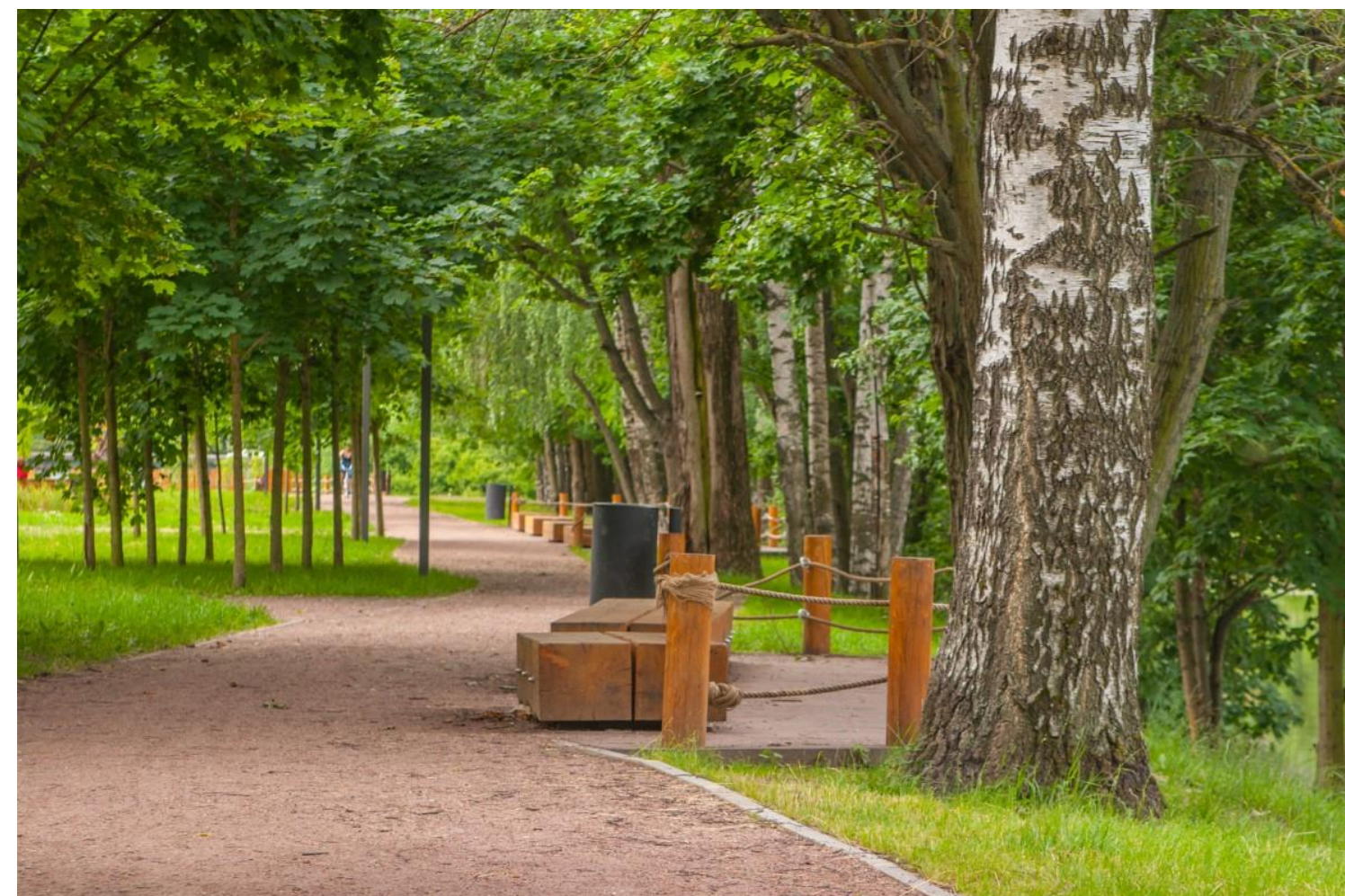
- Nykyinen ulkokuntosali ja parkouralue vaihtavat paikkaa, jolloin kuntoilulaitteet ovat helpommin saavutettavissa.
- Parkourvälineitä uudistetaan ja ne sijoittuvat lähemmäs pienten lasten leikkipaikkaa.
- Ranta-alueilla tahdotaan tulevaisuudessa olevan laadukkaat ja houkuttelevilla paikoilla sijaitsevat vesiaktiviteetti paikat, jotka pitävät sisällään esim. vesipomppulinnaradan ja wake board -radan.
- Myllysaaren metsään on mahdollista sijoittaa seikkailupuisto tai esimerkiksi vaijeriliuku.



Ideoita

Oleskelu

- Myllysaareen kehitetään erilaisiin tarpeisiin oleskelun paikkoja vastapainoksi liikunnalle ja leikille sekä muille aktiviteeteille.



Ideoita

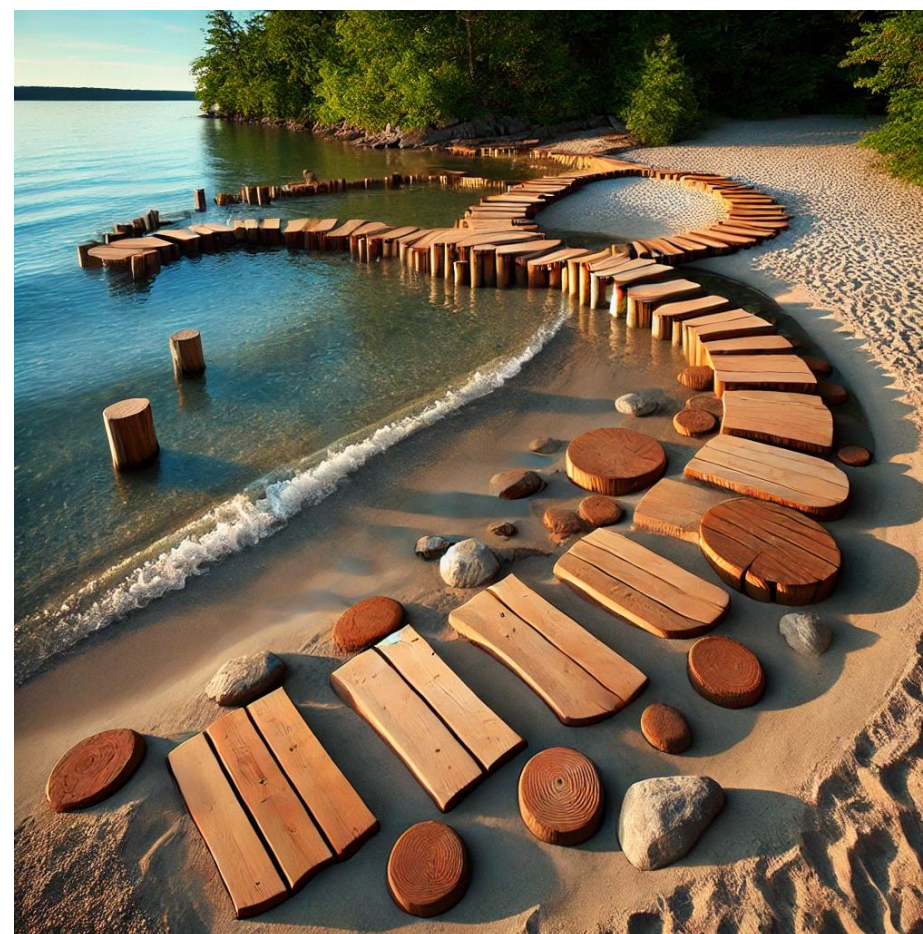
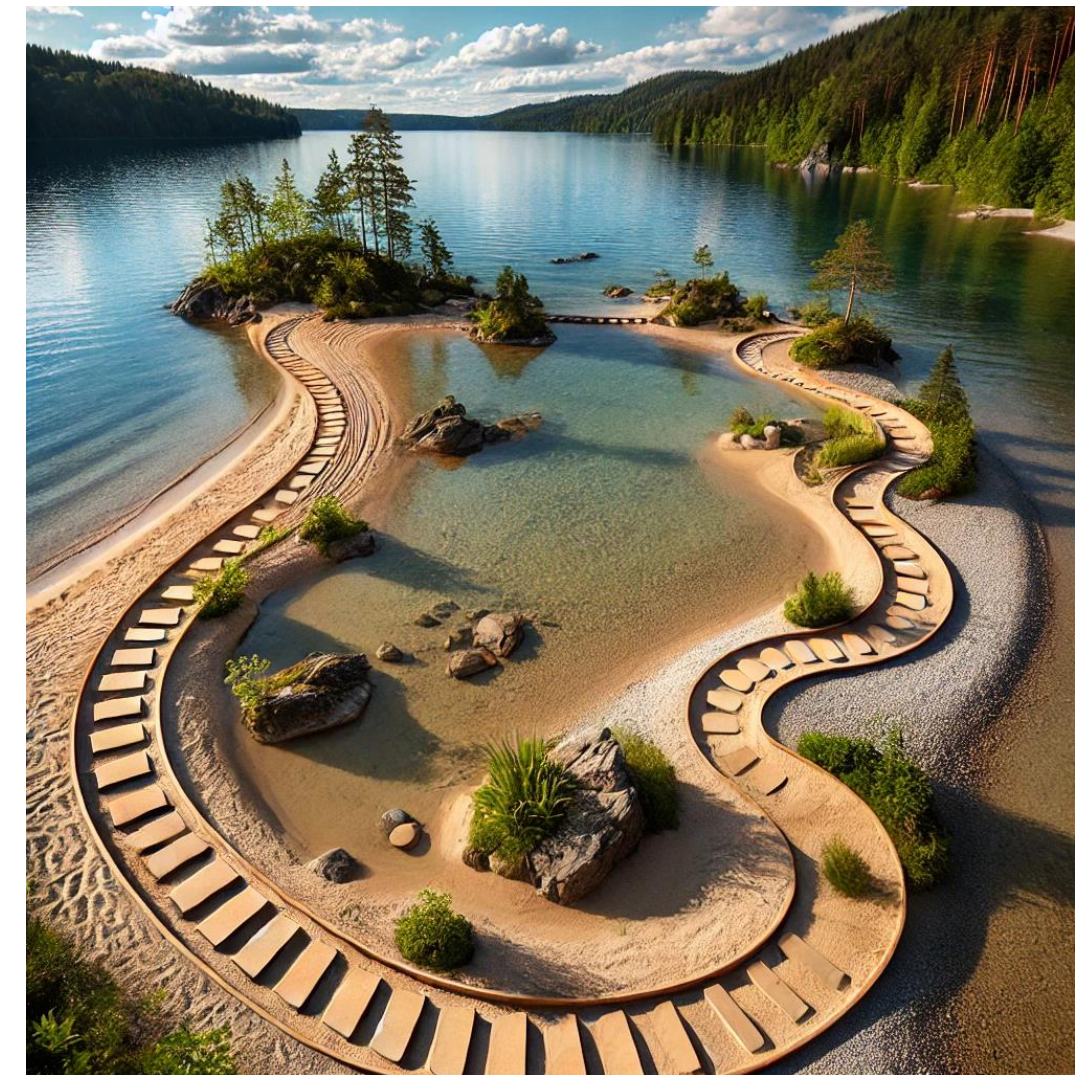
Lasten uimaranta

- Uimarannalle lisätään rantahiekkaa.
- Vesi- ja rantaleikkiä kehitetään lasten uimarannan yhteyteen.



Leikkipaikka

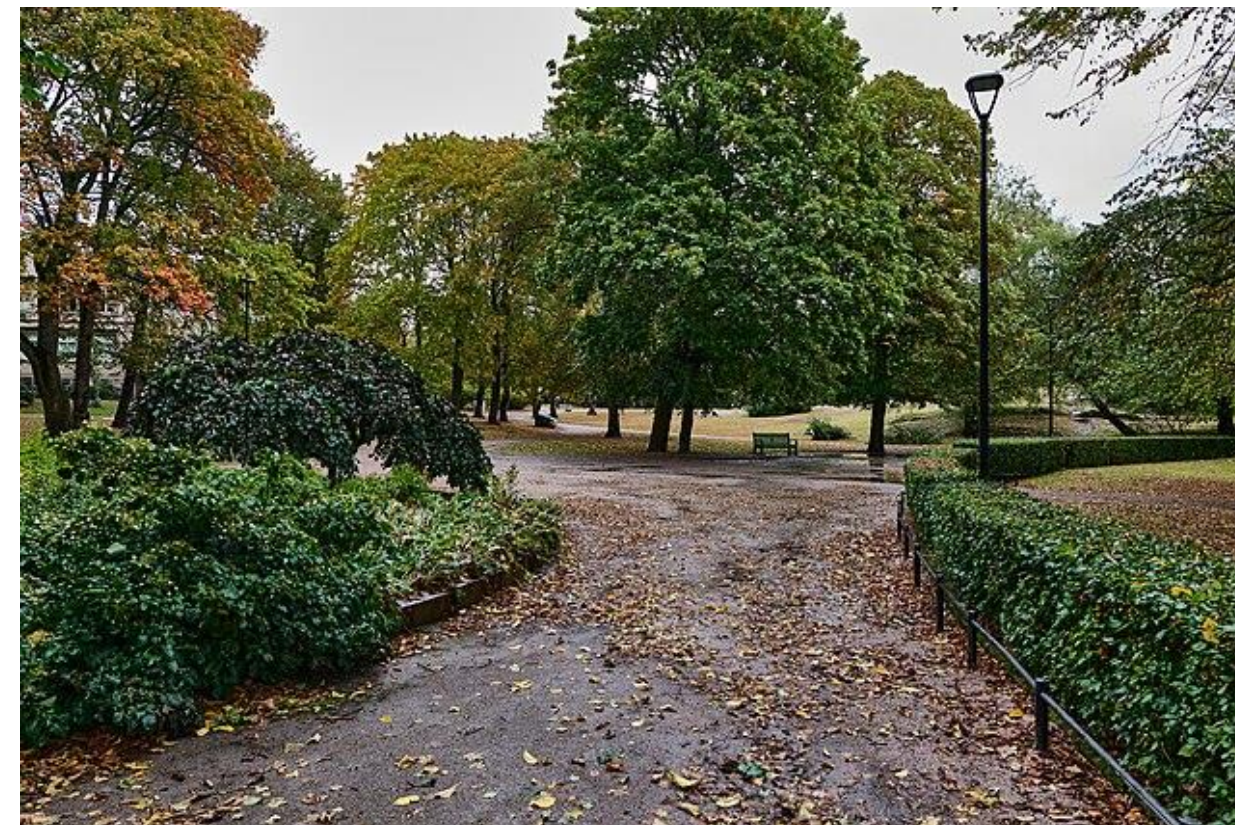
- Myllysaaren leikkipaikkaa kehitetään ja sen välineitä uudistetaan. Mahdollisuuksien mukaan Myllysaareen sijoitetaan myös esteettömiä leikkivälineitä.



Ideoita

Ajotie ja esteetön kävelytie

- Esteetön kävelyreitti kulkee Kaupunginlahdelta päin tullessa pääuimarannan ja oleskelualueen läpi tai laituriratkaisuna uimalalle. Pysäköintipaikalta saavuttaessa ajotie toimii toisena esteettömänä reittinä Myllysaaren kärkeen.
- Ajoväylä kehitetään mahdollisimman pienipiirteiseksi ja kävelybulevardin omaiseksi.



Pysäköintipaikat

- Pyöräparkit sijaitsevat edelleen uimalalla ja pääuimarannan reunalla.
- Kaikki pyöräpysäköintipaikat muuttuvat runkolukittaviksi pyöräparkeiksi.
- Moottoriajoneuvojen pysäköintialue Ainonkadun varressa laajenee.



Ideoita

Hanhien karkottaminen

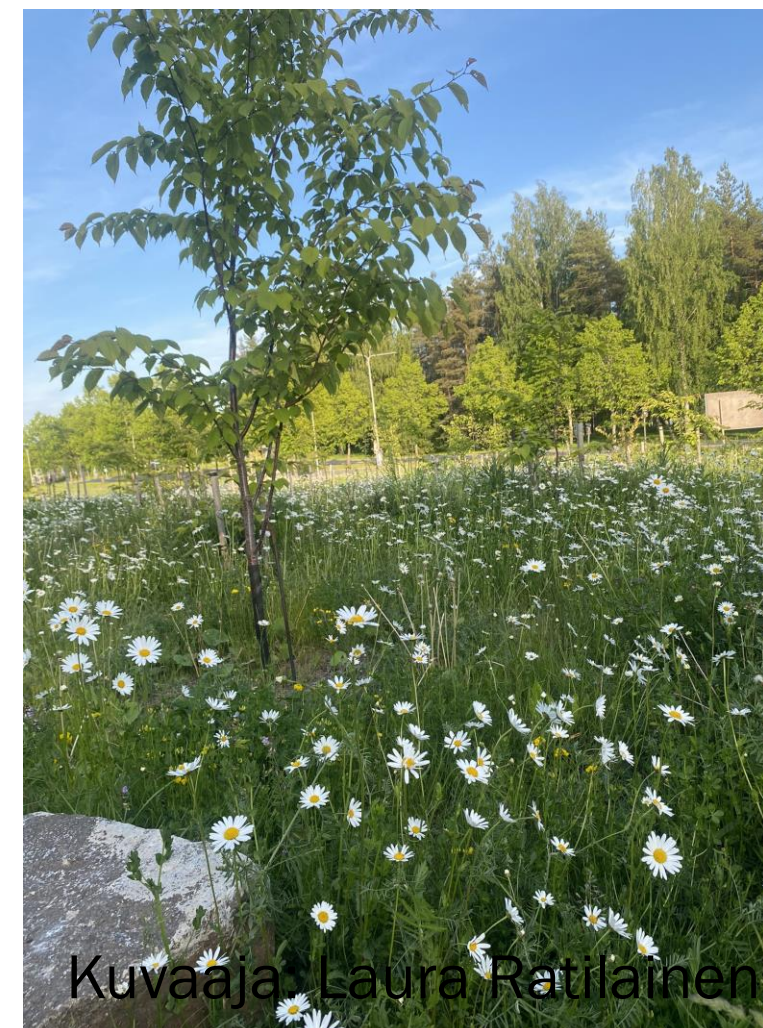
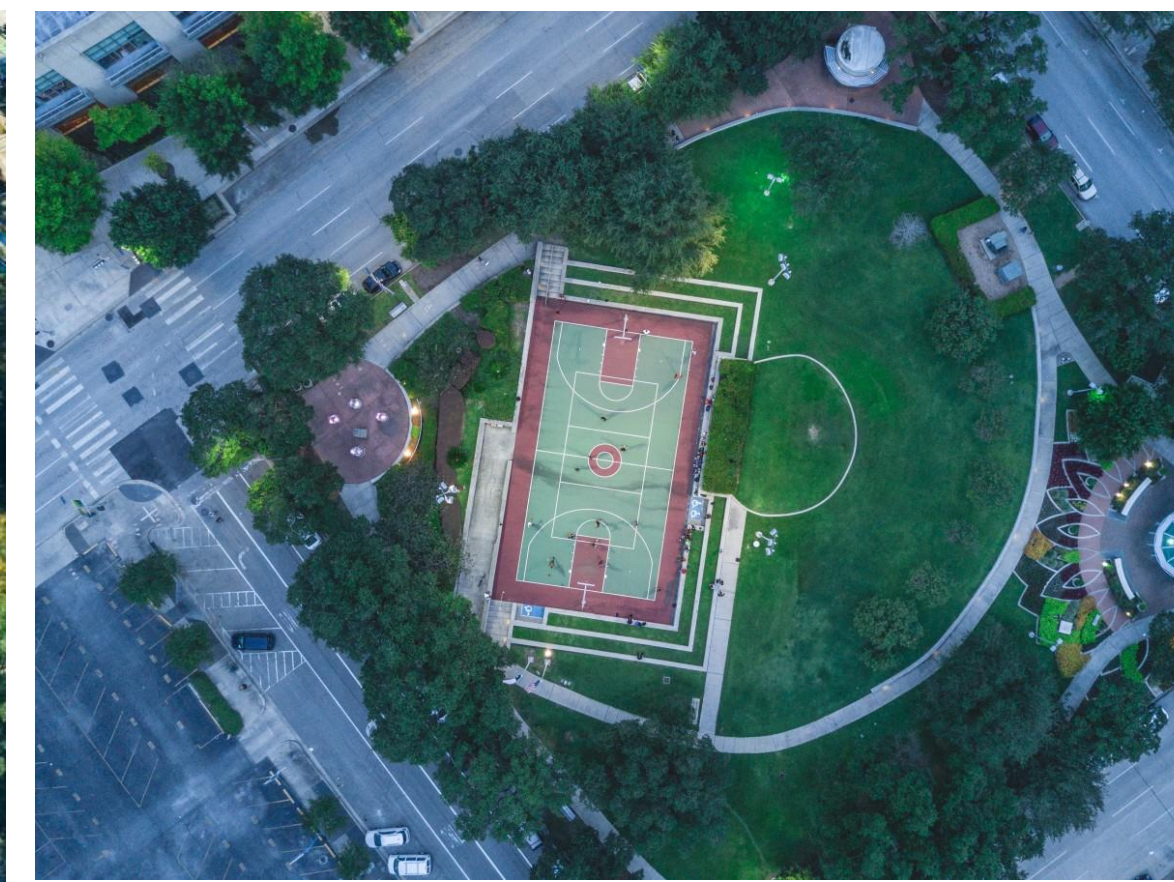
- Aroille nurmikkoalueille voi istuttaa kukkapenkkejä ja pensaita, jolloin hanhet eivät niillä viihdy – ne suosivat avointa ympäristöä.
- Korkeampi kasvillisuus.
- Nurmialueiden aitaaminen matalilla, aukottomilla aidoilla.
- Hanhet voi karkottaa kävellen reippaasti niitä kohti. Tarvittaessa voi juostakin, mikä laukaisee helpommin lintujen pakoreaktion. Karkotusta tehostaa noin 150 cm pitkä keppi, jonka päähän on sidottu värikkäitä muovisuikaleita tai muovikassi. Keppi nostetaan suoraan ylös kuljettaessa hanhia kohti.



Ideoita

Kirkkoherranlahti

- Padelkentät säilyvät nykyisellä paikallaan Kirkkoherranlahdella. Samoin iso pysäköintialue, joka palvelee Myllysaarta vilkkaina kesäpäivinä.
 - Kirkkoherranlahden eteläosaan kenttien käyttäjille tarkoitettu uusi pysäköintialue.
- Padelkenttien eteläpuolta kehitetään liikunnallisena alueena, joka voi sisältää esimerkiksi
 - minigolf -radan
 - BMX-radan
 - ulkokuntosalin
 - häkkipelikentän.
- Koirien uimaranta säilyy nykyisellä paikallaan
- Alueelle lisätään monimuotoista kasvillisuutta.



Kuvaaja: Laura Ratilainen



Kuvaaja: Laura Ratilainen



Kuvaaja: Laura Ratilainen



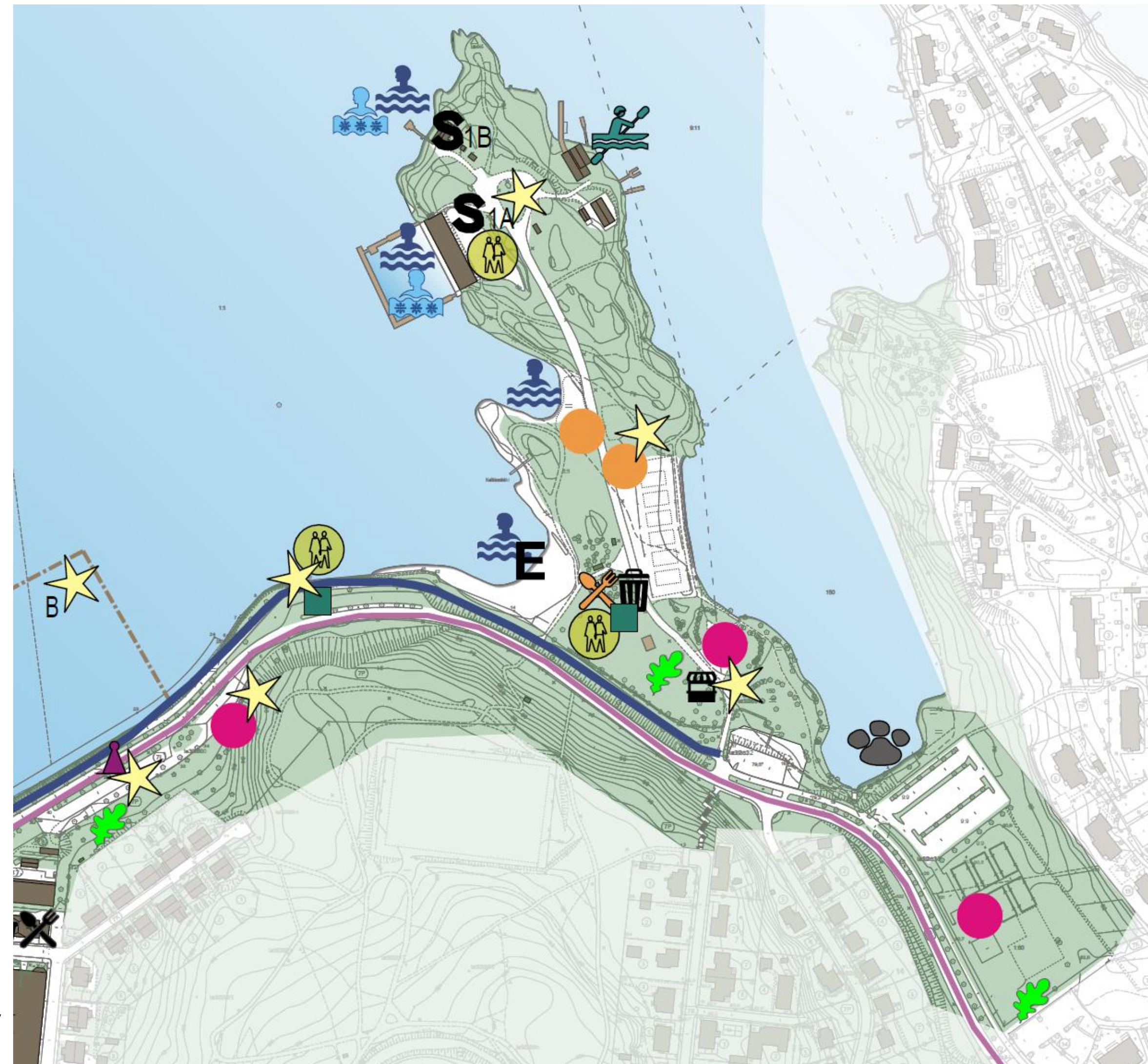
MEIJÄN RANTOJEN KEHITTÄMISSUUNNITELMA JA TOIMENPIDESUOSITUKSET

Viihtymisen ja palveluiden kehittämissuunnitelma

Viihtymisen ja palveluiden kehittämissuunnitelmassa Myllysaareen on osoitettu mahdolliset saunamaailman paikat S1A (uimalaitos) ja S1B (nykyisen saunan alue). Myllysaaren alkupäähän on osoitettu nykyiset toiminnot, oleskelualue, kesäravintola, huoltotila ja jätehuolto. Alueelle on esitetty kokonaan uutena toimintona pop up -toimintaa, Kartalla näkyy ulkokuntosalin ja parkour-alueen vaihtuminen toisinpäin. Lisäksi alueelle on merkitty suunniteltava viheralue.

Myllysaaren pääuimaranta on osoitettu esteettömyyden kannalta kehitettävänä alueena. Länsiosan rannoille on osoitettu nykyiset uimapaikat ja avannot.

Kirkkoherranlahdelle ei ole osoitettu uusia toimintoja viihtymisen ja palveluiden näkökulmasta. Alueella säilyy koirien uimaranta sekä ulkoliikuntapaikka. Lisäksi alueen eteläosaan laaditaan viheralueen suunnitelma.



- | | | | |
|--|---|--|--|
| | Oleskelupaikka | | Huoltotila (esim. wc tai pukuhuone) |
| | Tapahtuma-alue | | Jätepiste |
| | Rantaraitti | | Veneilypalvelu |
| | Leikki- tai toiminnallinen puisto | | Risteilyalusten lähtöpaikka |
| | Ulkoliikuntapaikka | | Matkaparkki |
| | Taideteos | | Välinevuokraus |
| | Valokuvauspaikka | | Koirien uimaranta |
| | Ravintola/kahvila | | Kiertoajelubussin reitti |
| | Kesäravintola/kahvila | | Suunniteltava viheralue |
| | Liiketila | | Mahdollinen laiturialue |
| | Pop Up -toiminta | | Viheralue |
| | Vesipiste | | Viihtymisen kannalta kehitettävä alue |
| | Uimaranta/uimapaikka | | Esteettömyyden kannalta kehitettävä alue/kohde |
| | Avanto | | Kehitettävä alue tai kohde |
| | Saunamaailman sijaintivaihtoehto. Tässä suunnitelmassa saunamaailman on ajateltu muodostuvan yhdestä tai useammasta rakennuksesta, joissa voi olla myös muita palveluja, kuten ravintola ja terasseja saunan/ saunojen lisäksi. | | Uusi kohde |
| | | | Poistuva kohde |

Liikkumisen kehittämissuunnitelma

Liikkumisen kehittämissuunnitelmassa uusina toimintoina Myllysaaren pysäköintialueelle on osoitettu sähköautojen latauspiste, ja Kimpisestä tulevien portaiden tuntumaan on osoitettu polkupyöräparkki. Jo olemassa olevat pyöräparkit on myös esitetty kartalla. Uimarannan tuntumassa on lisäksi kaupunkipyörä- ja sähköpotkulautojen pysäköintipaikka.

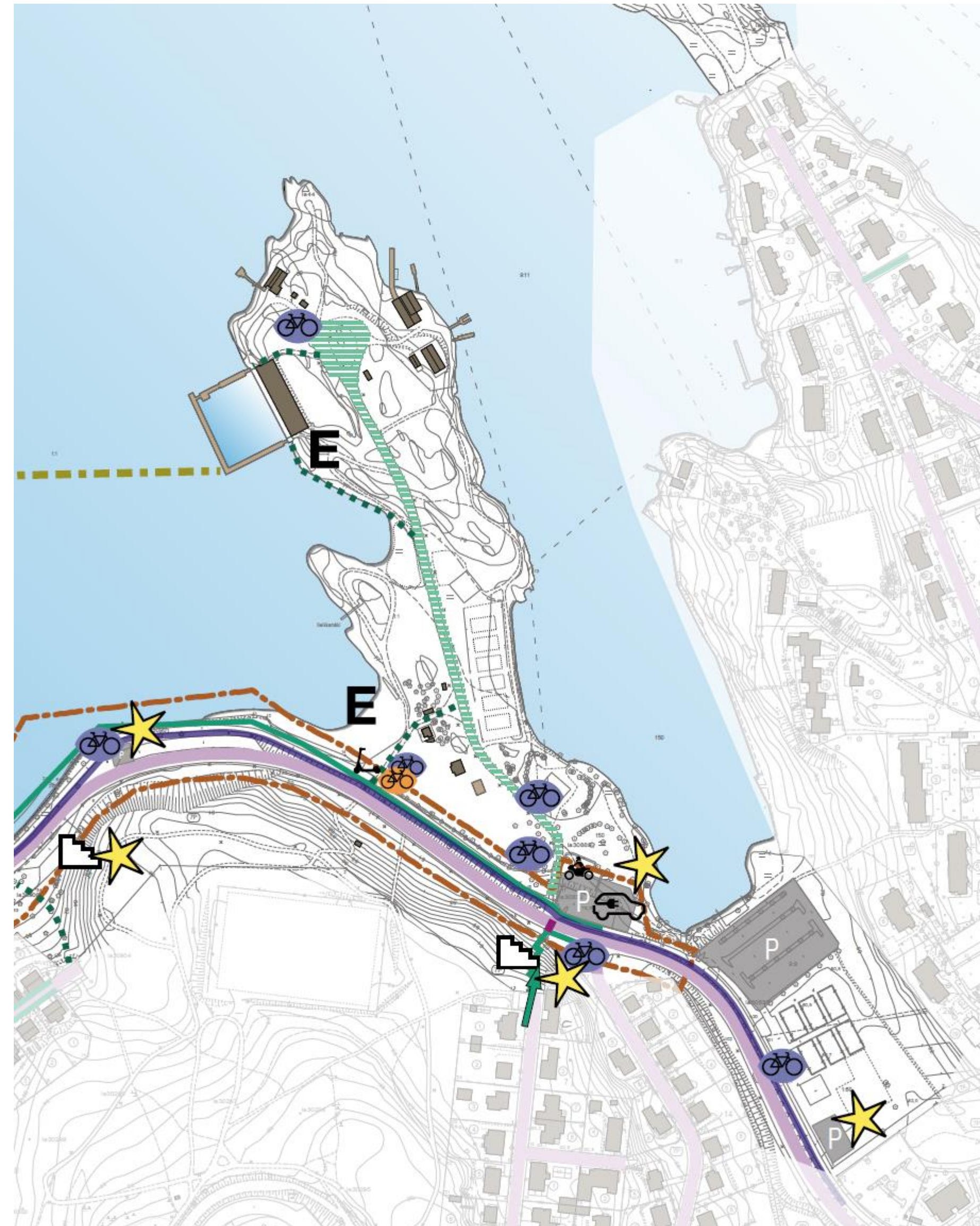
Myllysaaren pääuimaranta on osoitettu esteettömyyden kannalta kehitettävänä alueena, samoin kuin uimalaitoksen ympäristö.

Uimalaitoksen alueelta lähtee lauttareitti Kaupunginlahden suuntaan.

Ainonkadulle on osoitettu ajorata sekä pyöräilyn ja jalankulun reitit Ainonkadun yleissuunnitelman mukaisesti.

Kirkkoherranlahdelle on osoitettu pyöräpysäköintiä sekä kaksi pysäköintialuetta, joista eteläpuoleinen pysäköintialue on uusi.

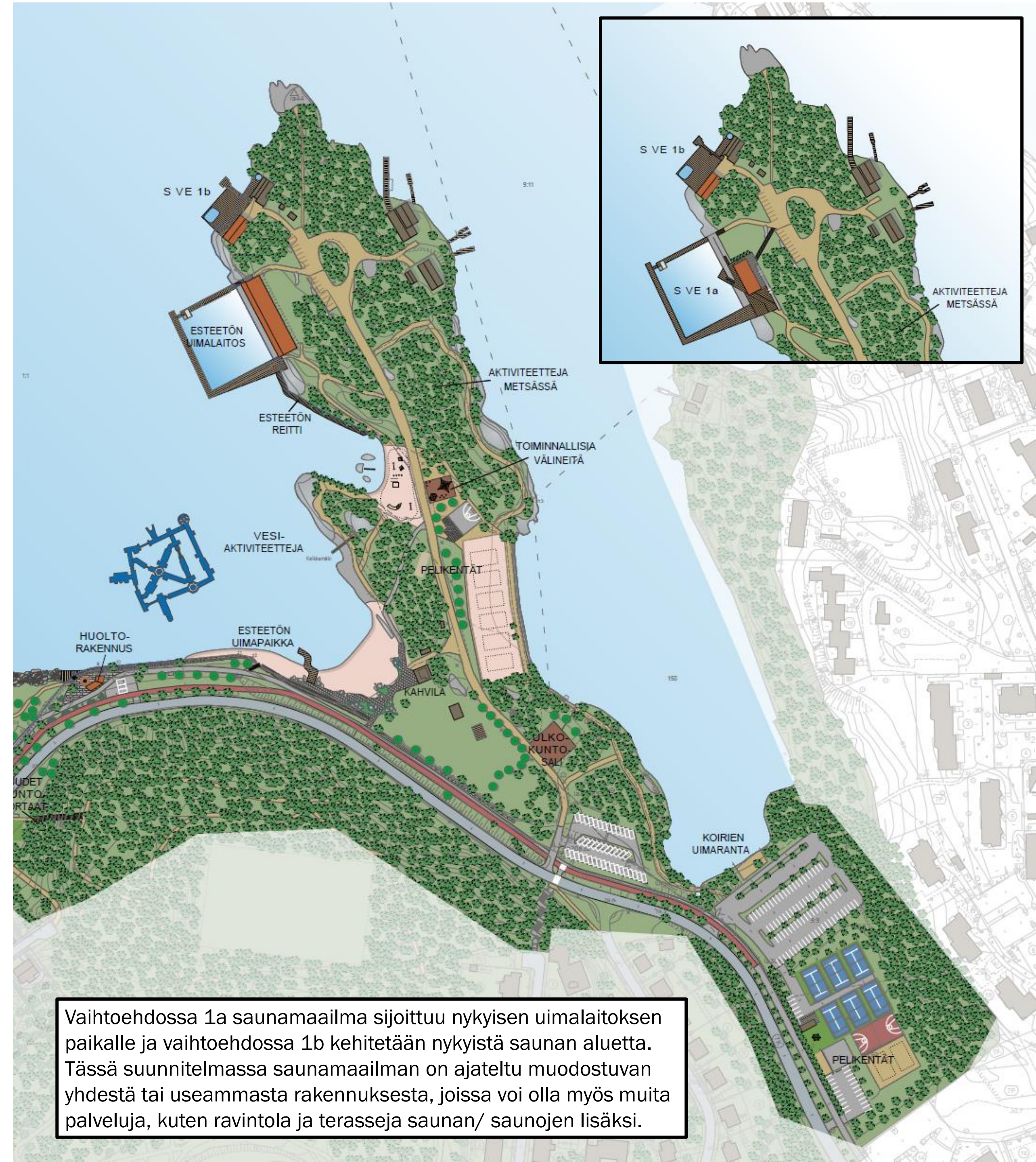
Uudet toiminnot on merkitty tähtisymbolilla.



- Pyöräilyreitti
- Kehitettävä pyöräilyreitti
- Kävelyreitti
- Kehitettävä kävelyreitti
- Kävelypainotteinen alue
- Kehitettävä jalankulun liittymä
- Reitti rantaan kävellen
- Suojatie
- Reitti rantaan autolla
- Ajorata
- Laivaväylä
- Syväväylä
- Lauttareitti
- Pysäköintialue
- Portaat
- Matkaparkki
- Sähköautojen lataus
- Sähköveneiden lataus
- Venepaikka
- Linja-autojen pysäköintipaikka
- Mopojen ja moottoripyörien pysäköintipaikka
- Sähköpyörien lataus
- Pyöräpysäköinti
- Kaupunkipyörien pysäköinti
- Sähköpotkualtojen pysäköimispaikka
- Risteilyalusten lähtöpaikka
- Mahdollinen laiturialue
- Ainonkadun yleissuunnittelualue
- E Esteettömyyden kannalta kehitettävä alue/kohde
- ! Kehitettävä alue tai kohde
- ★ Uusi kohde
- X Poistuva kohde

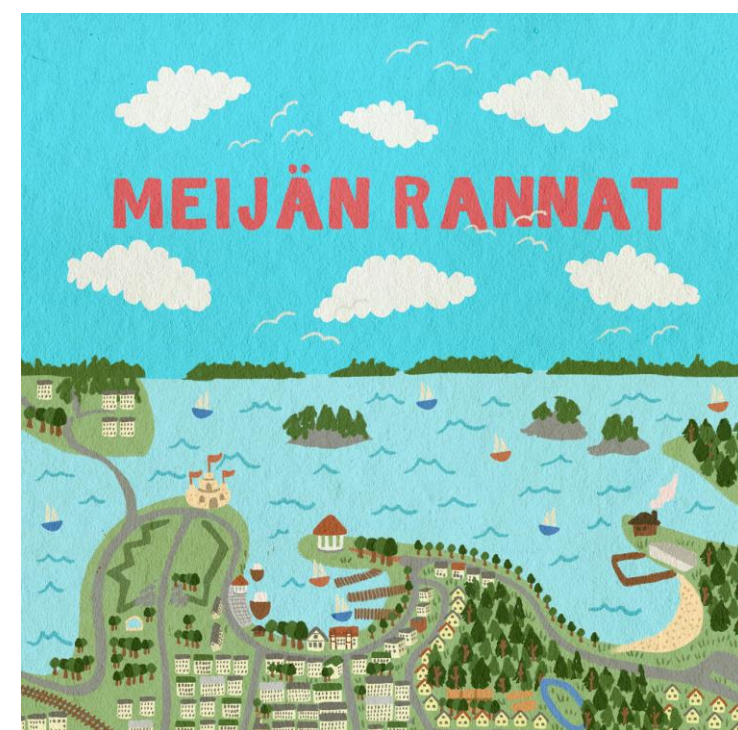
Toimenpidesuosituksukset

- Suurimmat muutosehdotukset tämän hankeen aineistossa kohdistuvat Myllysaareen.
- Esteettömyyden parantaminen koko alueella on tärkeää kaikkien käyttäjien huomioimisen näkökulmasta.
 - Esteettömän uimapaikan rakentaminen uimarannalle
 - Esteettömän kulkureitin rakentaminen uimalaitokselle.
- Uimalaitoksen peruskorjaus tai uusiminen kokonaan.
- Lasten uimarannan rantahiekan lisääminen.
- Leikkivälineiden ja ulkokuntosalin kunnostaminen, uusiminen ja osittain uudelleen sijoittaminen.
 - Ulkokuntosali nykyisen parkour-puiston paikalle
 - Isommille lapsille tarkoitettuja leikkivälineitä nykyisen ulkokuntosalin paikalle. Esim. vaijeriliuku.
- Kioskia ja siihen liittyviä toimintoja kehitetään tai uusitaan, jotta pääuimaranta olisi entistä vetovoimaisempi ajanviettopaikka sen ollessa näkyvällä paikalla ohikulkijalle.
- Myllysaareen metsäisiä alueita hoidetaan puistometsänhoidon periaattein ja viherympäristön tilaa parannetaan viihtyisämmäksi ja erilaisia paikkoja tarjoavaksi.
- Myllysaaren alueella voisi toimia vesiaktiiviteetti puisto sekä seikkailupuisto.
- Keinoja hanhien karkottamiseen pyritään löytämään ja sijoittamaan alueen ympäristöön sopeutuvasti.
- Kirkkoherranlahden liikuntapaikkaa kehitetään ja monipuolistetaan sekä istutetaan lisää kasvillisuutta.



Lähteet ja yhteystiedot

- Valkoposkihanhi laskeutui Helsinkiin, Helsingin kaupunki 2004: https://www.hel.fi/static/hkr/julkaisut/valkoph_pien.pdf
- Meijän Rantojen lähtötietokysely: [Meijän Rantojen lähtötietokyselyn yhteenveto](#)
- Meijän Rantojen palvelutarkastelu: [Palvelutarkastelu.pdf](#)
- Kuvat: Lappeenrannan kaupunki ja Creative Commons CC0-lisenssin alaiset kuvahakujen tulokset ellei kuvan yhteydessä toisin mainita.



Yhteyshenkilöt

Kaupunginarkkitehti Maarit Pimiä
puh. 040 653 0745, maarit.pimia@lappeenranta.fi

Kaavasuunnittelija Elina Moisio
puh. 040 649 5001, elina.moisio@lappeenranta.fi

Kaavasuunnittelija Niina Seppäläinen
puh. 040 668 4499, niina.seppalainen@lappeenranta.fi

